

Power Automate Desktop



Power Automate Desktop

Power Automate Desktop เป็นซอฟต์แวร์ RPA (Robotic Processing Automation) ใน Windows ที่จะช่วยในการทำงานของหน่วยงานธุรกิจ เพื่อใช้ทำงานที่มีความซ้ำ ๆ เป็นประจำ เป็นไปอย่างอัตโนมัติ บนเครื่องซึ่งเรียกว่า Desktop Flow หรือ Ui Flow (ชื่อเดิม) ด้วย Low code/No code ซึ่งไม่จำเป็นต้องเขียนโปรแกรมในการสร้าง Work Flow และยังสามารถนำ Work Flow นั้นเลือกใช้งานผ่านพาวเวอร์ Power Platform ได้ด้วย ทั้ง Power Apps, Power BI

Power Automate Desktop เป็นซอฟต์แวร์ RPA ซึ่งมีทั้ง Cloud flow และ Desktop flow สำหรับใครที่ใช้ Microsoft 365 ตั้งแต่ E1 สามารถทำการสร้าง Work flow ได้เลย ซึ่ง Power Automate ถือเป็นกลุ่ม Leader ตามการเปรียบเทียบ RPA โดย Forrester Wave

Power Automate Desktop เป็นเครื่องมือเสริมในการ Config RPA ที่สามารถ Load มาใช้งานได้ฟรี ทั้งนี้เครื่องที่ Load มาติดตั้ง ต้องเป็น Window 10 Pro ถึงจะติดตั้งได้

Power Automate Desktop จะเข้ามาช่วยขยายขีดความสามารถของกระบวนการอัตโนมัติหุ่นยนต์ (RPA) ที่มีอยู่ใน Power Automate ในฐานะที่เป็นส่วนหนึ่งของขั้นตอนของเดสก์ท็อป ซึ่งสามารถทำให้กระบวนการ Desktop ซ้ำ ๆ ทั้งหมดเป็นไปโดยอัตโนมัติ ใช้การดำเนินการลากแล้วปล่อยที่สร้างไว้ล่วงหน้าหรือบันทึก Flow Desktop ไว้เพื่อใช้ในภายหลัง

การทำงานอัตโนมัติด้วย Power ใหม่ที่ใช้งานง่ายและรวดเร็วกว่าที่เคย มาพร้อมกับตัวออกแบบโฟลว์ใหม่ล่าสุดที่มีการดำเนินการที่หลากหลายรวมถึงไฟล์และโฟลเดอร์ Excel และความสามารถในการทำงานอัตโนมัติบนเดสก์ท็อปที่จะช่วยให้สามารถทำงานอัตโนมัติทั้งแอปพลิเคชันเดิมเช่นโปรแกรมจำลองเทอร์มินัลและแอปพลิเคชันเว็บและเดสก์ท็อปที่ทันสมัยไฟล์ Excel และโฟลเดอร์โต้ตอบกับเครื่องโดยใช้องค์ประกอบ UI ของแอปพลิเคชันรูปภาพหรือพิกัด

ข้อดีของการออกแบบ RPA ด้วย AUTOMATE

- สามารถเชื่อมโยงไปยัง Application, Software, Service และ API มากมาย
- มี Template ให้เลือกใช้มากมาย
- ลดข้อผิดพลาดในการทำงานอันเนื่องมาจากมนุษย์ (Human Error)
- ลดค่าใช้จ่าย ลดต้นทุน เพราะสามารถทำงานได้ตลอด 24 ชั่วโมง
- เพิ่มประสิทธิภาพในการทำงาน เพราะเพิ่ม Output และ ลด Error
- ช่วยให้งานซ้ำ ๆ เป็นเรื่องไม่น่าเบื่ออีกต่อไป
- เรียนรู้ได้ไม่ยากในการสร้าง Robot หลาย Application เพราะไม่ต้องเขียนโปรแกรมใด

จุดอ่อนของ AUTOMATE

- การใช้งานร่วมกับ App ที่อยู่นอก Microsoft ยังใช้งานได้ไม่เต็มที่ เพราะระบบไม่รู้จัก App นั้น ๆ ทำให้ไม่สามารถใช้ RPA ในการช่วย Key ได้
- ไม่สามารถใช้ร่วมกับ Dynamic รุ่นเก่า ๆ ที่อยู่บน Desktop

SERVICE BY FUSION SOLUTION

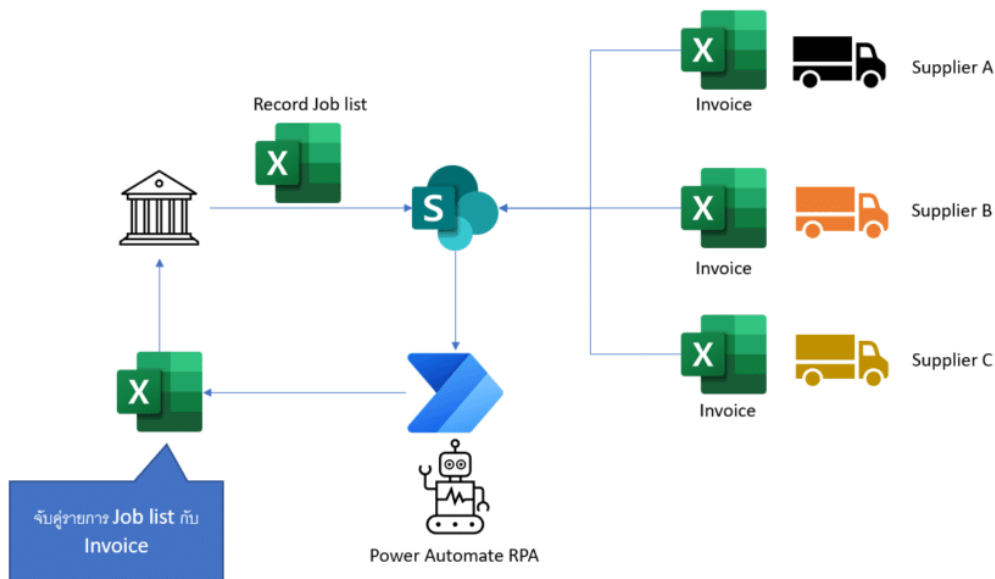
- Design Process RPA
- Config Solution
- Service Ticket or Outsource

การทำ RECONCILE ด้วย POWER AUTOMATE DESKTOP

ในขั้นตอนของธุรกิจหนึ่ง จะต้องมีขั้นตอนการตรวจสอบข้อมูลอยู่บ้าง ดังตัวอย่าง บริษัท Distributer จำหน่ายสินค้า มีการจ้างบริษัท ขนส่งหลายบริษัท ซึ่งการจะรับวางบิลค่าใช้จ่าย ก็ต้องมีการคำนวณ ค่าใช้จ่ายต่อเที่ยว และจำนวนเที่ยวว่าตรงกันหรือไม่ ซึ่งในขั้นตอนนี้ใช้เวลาานาน และอาจจะมีผิดพลาดได้ง่าย เพราะข้อมูลมีจำนวนมาก

การทำงานในลักษณะนี้ที่ต้องทำงานซ้ำ ๆ และ ต้องทำทุกวัน การนำ RPA เข้ามาช่วยในขั้นตอนการตรวจสอบนี้ จะช่วยเพิ่มประสิทธิภาพของการทำงานและ ช่วยให้พนักงานสามารถทำงานได้อย่างรวดเร็ว

Design Reconcile Solution



ตัวอย่างงานที่สร้างได้ด้วย Power Automate Desktop

- การทำ Software Testing
- การทำ Data Migration
- การ Copy และ Paste ข้อมูลระหว่าง 2 ระบบงาน
- การสั่งการให้ Application หรือ Website ทำงานอัตโนมัติ
- ควบคุม Excel Application, Outlook, PDF, Browser
- จัดการ File, Folder, Zip
- รัน Script, Command, Power Shell
- ทำ OCR (แต่ต้องซื้อเพิ่ม)

ตัวอย่าง Connectors

- Excel
- PDF
- Browser (Edge, Chrome, ...)
- Legacy Application
- Email
- File, Folder
- Database
- Exchange
- OCR

นอกจากนี้ Power Automate Desktop ยังสามารถทำการติดตั้ง 3th Party เพิ่มเติมได้ และยังสั่งการควบคุมเมาส์และคีย์บอร์ด ได้ด้วย

ตัวอย่างความสามารถในการสั่งงาน Microsoft Excel

- เปิด/ปิดโปรแกรม Microsoft Excel
- เปิด/ปิด ไฟล์ Excel
- เพิ่ม/ลบ Worksheet

- เปลี่ยนชื่อ Worksheet
- อ่าน/เขียนข้อมูล
- รัน Macro
- บันทึกไฟล์

โปรแกรม Power Automate Desktop

Power Automate Desktop จะมีคำสั่งต่าง ๆ ให้เราเลือกทางด้านซ้ายมือ จำนวนมาก และยังสามารถทำการบันทึก Action ต่าง ๆ ได้จาก Web และ Desktop Recorders คล้าย ๆ กับการบันทึก Macro ใน Excel

การ Download Power Automate Desktop

สามารถทำการ Download Power Automate Desktop ได้ฟรี หรือดูได้ที่ <https://flow.microsoft.com/en-us/desktop/> และสำหรับ Windows ในอนาคตจะมี Power Automate Desktop ติดตั้งมาให้ใน Windows ให้เลย (ตามที่ Microsoft แจ้งในงาน ignite ที่ผ่านมา)

ความต้องการของระบบ

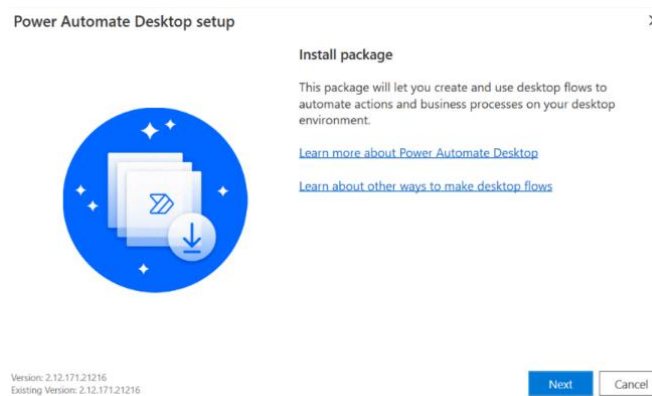
- อุปกรณ์ที่ลง Windows 10 Home, Windows 10 Pro, Windows 10 Enterprise, Windows Server 2016, หรือ Windows Server 2019, อุปกรณ์ ARM ไม่สนับสนุน
 - Storage: 1GB,2GB
 - RAM: 2GB ,RAM: 4GB
 - .NET Framework 4.7.2 เป็นต้นไป

การติดตั้ง Power Automate Desktop

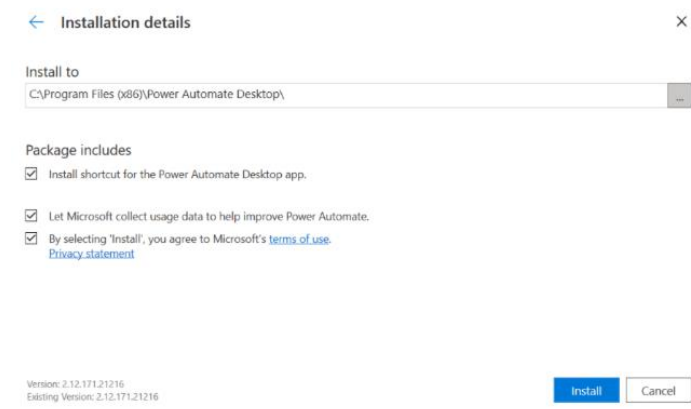
1. ไปที่เว็บ <https://powerautomate.microsoft.com/en-us/desktop/> แล้วกดปุ่มดาวน์โหลดฟรี
2. ทำการคลิกที่ไฟล์ที่ดาวน์โหลดมา



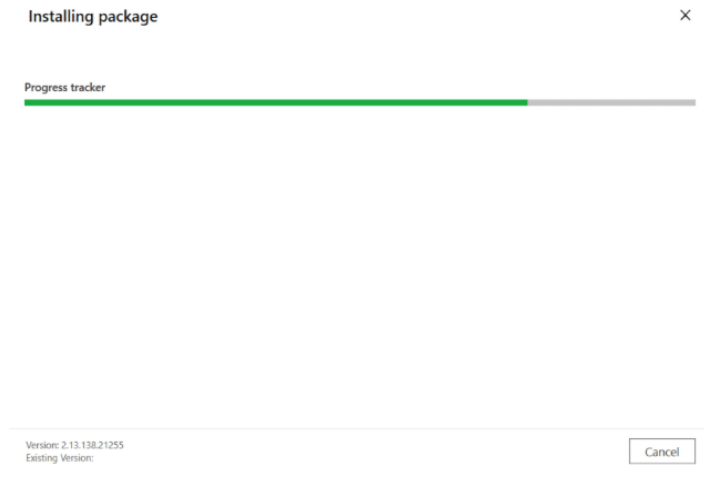
3. ทำการกดปุ่ม Next



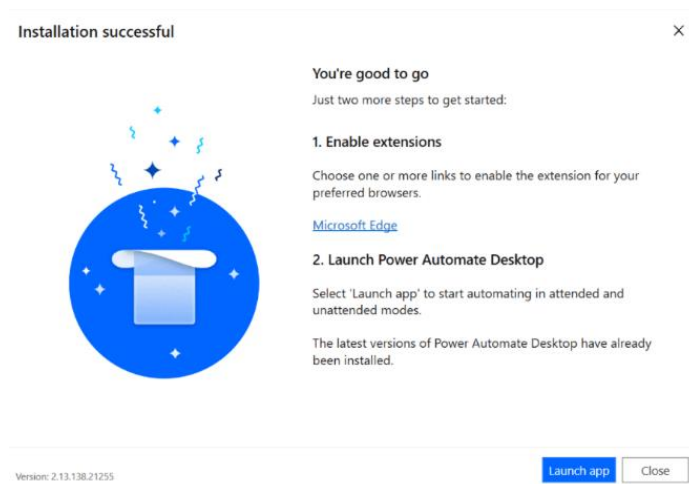
4. เลือก path ที่ต้องการติดตั้ง



5. รอติดตั้ง

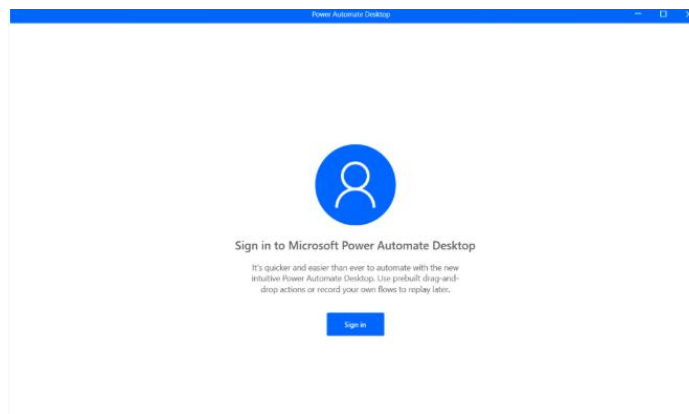


6. เสร็จเรียบร้อยสามารถกด Launch app ขึ้นมาใช้งานได้เลย

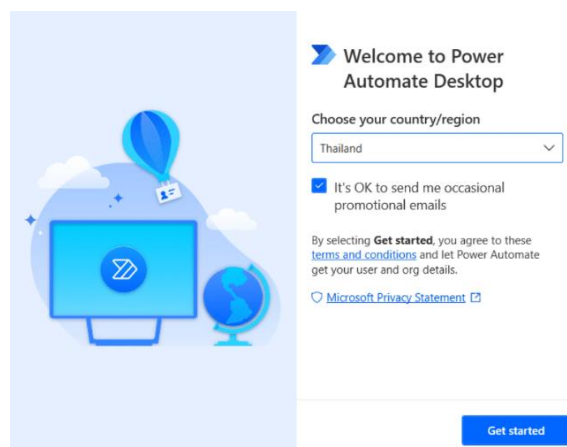


การเริ่มต้นใช้งาน Power Automate Desktop

1. เมื่อเปิดเข้ามาใช้งานครั้งแรกจะต้องทำการเข้าสู่ระบบด้วยบัญชีของไมโครซอฟท์ก่อน



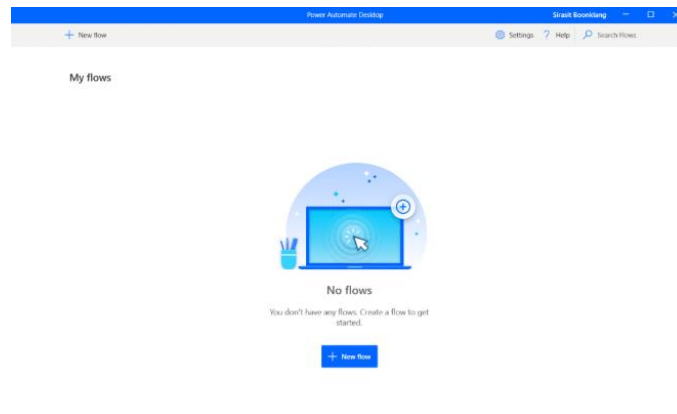
2. เลือกประเทศที่ใช้งาน ในที่นี่เราจะเลือกเป็นประเทศไทย แล้วกดปุ่ม Get started ได้เลย



3. เมื่อเปิดเข้ามาใช้งานโปรแกรมจะพบกับหน้า Console เป็นอันดับแรก

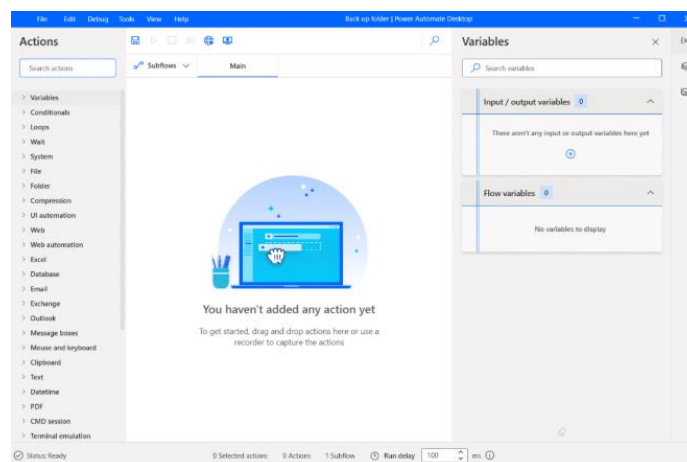
หน้า Console คือ หน้าแผงควบคุมหลักของแพลตฟอร์ม เพื่อที่เราจะสามารถสร้าง ลบ เปลี่ยนชื่อ หรือเรียกใช้งานโฟลว์ที่เราได้สร้างไว้จากหน้า Console ได้เลย

4. สำหรับการใช้งานครั้งแรกให้เรากดที่ปุ่ม “New flow”



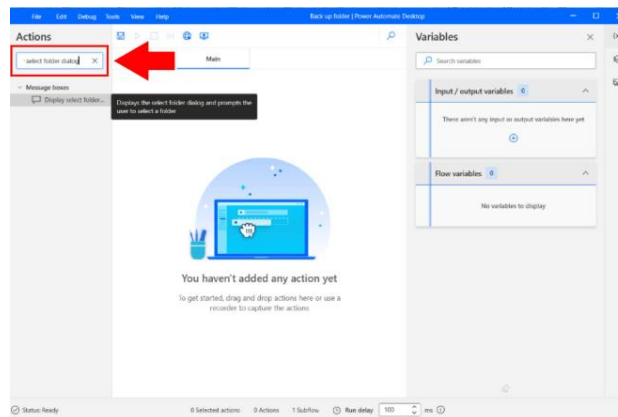
5. เมื่อกดสร้างโฟลว์โปรแกรมจะไปยังอีกหน้าต่างที่เรียกว่า “Flow designer”

Flow designer คือ หน้าต่างที่มีเครื่องมือในการพัฒนาและแก้ไขโฟลว์ต่าง ๆ

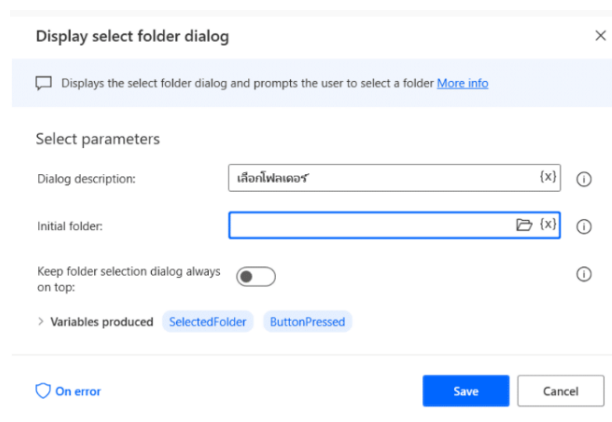


ตัวอย่าง : มาลองสร้างโฟลว์การสำรองข้อมูล บันทึกภาพของข้อมูลทำการสำรอง วันที่และเวลาที่ได้ทำการสำรอง ข้อมูลลงในไฟล์ Microsoft Excel

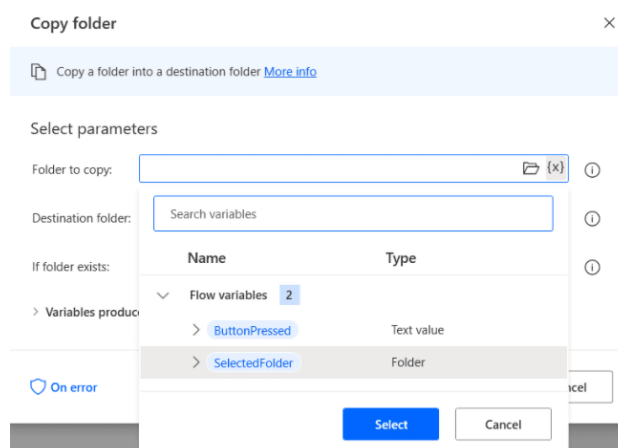
1. ให้ไปที่ช่อง Search actions ด้านซ้ายมือค้นหาคำว่า “ Display select folder dialog” แล้วกด enter



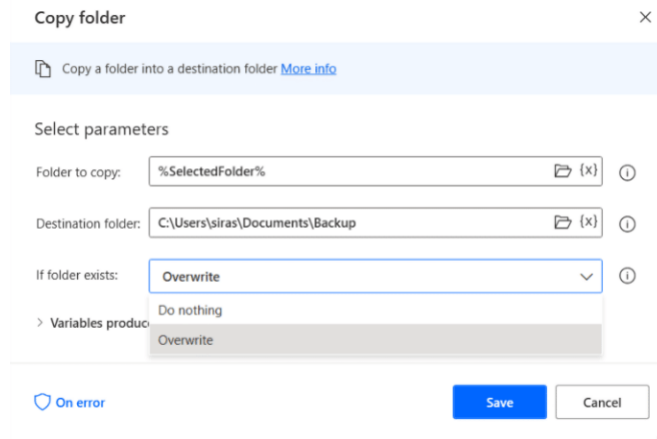
2. พบกับหน้าต่างดังรูป ช่อง Dialog description ใส่คำอธิบายของ Display message ส่วน Initial folder ไม่จำเป็นต้องใส่ก็ได้ แล้วกด Save



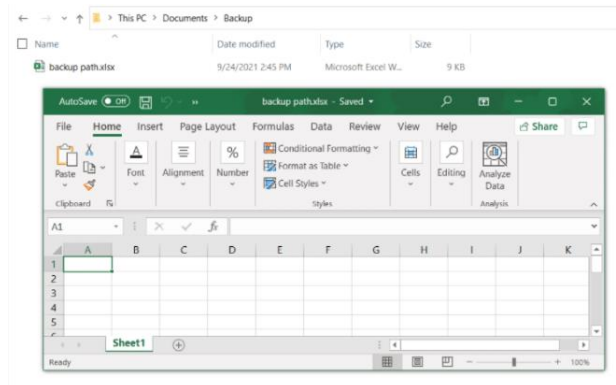
3. ต่อไปไปที่ช่อง Search actions ด้านซ้ายมือเหมือนเดิม แล้วค้นหาคำว่า “Copy folder” แล้วกด enter ตรง Folder to copy ให้เลือก SelectedFolder



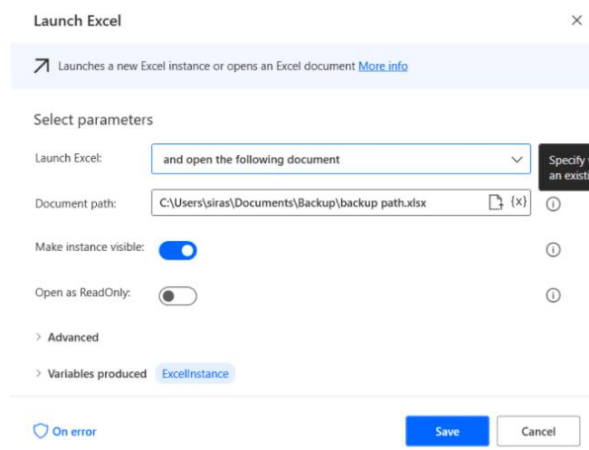
Destination folder ให้เลือกพาหที่เรต้องการให้ข้อมูลที่เราสำรองไว้ไปเก็บ If folder exists: ให้เลือกเป็น Overwrite แล้วกด Save



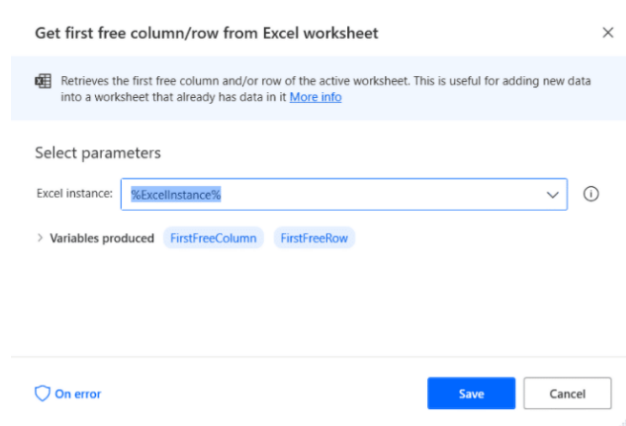
5. ให้สร้างไฟล์ excel ว่าง ๆ ขึ้นมาหนึ่งไฟล์



6. ไปที่ช่อง Search actions ค้นหาคำว่า “Launch Excel” แล้วกด enter ในช่อง Launch Excel: ให้เลือก and open the following document ส่วน Document path: ให้เลือก path ของไฟล์ excel ว่างๆ ที่ได้สร้างไว้ด้านบน แล้วทำการกด Save

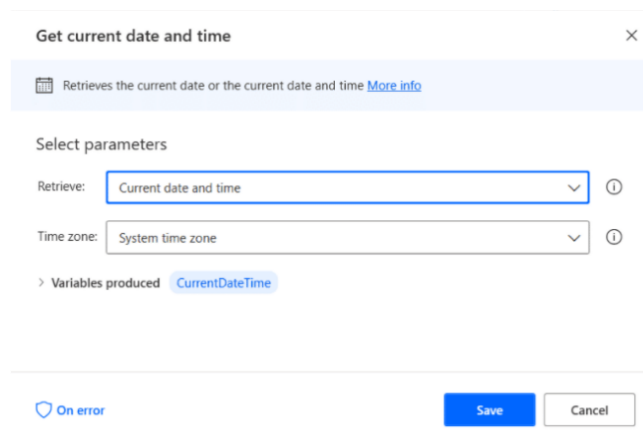


7. ไปที่ช่อง Search actions ค้นหาคำว่า “Get first free column/row from Excel worksheet ” แล้วกด enter ในช่อง Excel instance: เลือก ExcellInstance แล้วกด Save



The screenshot shows a configuration window titled "Get first free column/row from Excel worksheet". It includes a description: "Retrieves the first free column and/or row of the active worksheet. This is useful for adding new data into a worksheet that already has data in it. [More info](#)". Under "Select parameters", the "Excel instance:" dropdown is set to "%ExcellInstance%". Below it, "Variables produced" includes "FirstFreeColumn" and "FirstFreeRow". At the bottom, there is an "On error" section with a shield icon, and "Save" and "Cancel" buttons.

8. ไปที่ช่อง Search actions ค้นหาคำว่า “Get current date and time ” แล้วกด enter เพื่อดึงค่าวันและเวลามาเก็บไว้ในพารามิเตอร์ชื่อ Current Date Time โดย action นี้สามารถกด Save



The screenshot shows a configuration window titled "Get current date and time". It includes a description: "Retrieves the current date or the current date and time. [More info](#)". Under "Select parameters", the "Retrieve:" dropdown is set to "Current date and time" and the "Time zone:" dropdown is set to "System time zone". Below it, "Variables produced" includes "CurrentDateTime". At the bottom, there is an "On error" section with a shield icon, and "Save" and "Cancel" buttons.

9. การนำ path ของโฟลเดอร์แรกที่ทำกรสำรองข้อมูลไว้ไปเก็บไว้ในคอลัมน์แรกของไฟล์ excel โดยไปที่ช่อง Search actions ค้นหาคำว่า “Write to Excel worksheet ” กด enter แล้วเลือกพารามิเตอร์ตามรูปด้านล่าง แล้วกด Save

Write to Excel worksheet

Writes a value into a cell or a range of cells of an Excel instance [More info](#)

Select parameters

Excel instance: %ExcelInstance%

Value to write: %SelectedFolder%

Write mode: On specified cell

Column: 1

Row: %FirstFreeRow%

On error Save Cancel

10. การนำวันและเวลาที่ได้ทำการสำรองข้อมูลเก็บไว้ในคอลัมน์ที่สองของไฟล์ excel โดยไปที่ช่อง Search actions ค้นหาคำว่า “Write to Excel worksheet ” เหมือนเดิมแล้ว กด enter แล้วเลือกพารามิเตอร์ตามรูปด้านล่างแล้วกด Save

Write to Excel worksheet

Writes a value into a cell or a range of cells of an Excel instance [More info](#)

Select parameters

Excel instance: %ExcelInstance%

Value to write: %CurrentDateTime%

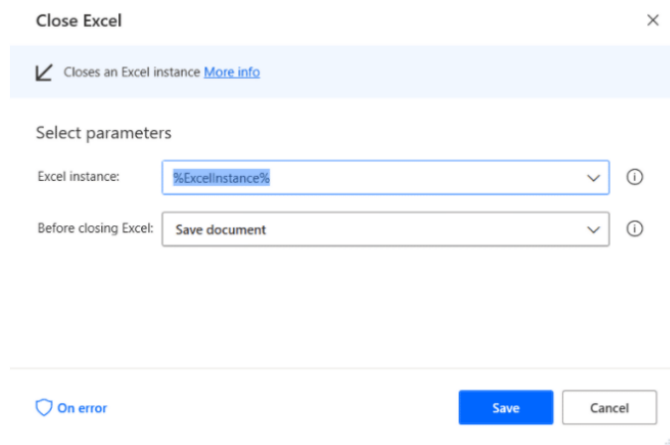
Write mode: On specified cell

Column: 2

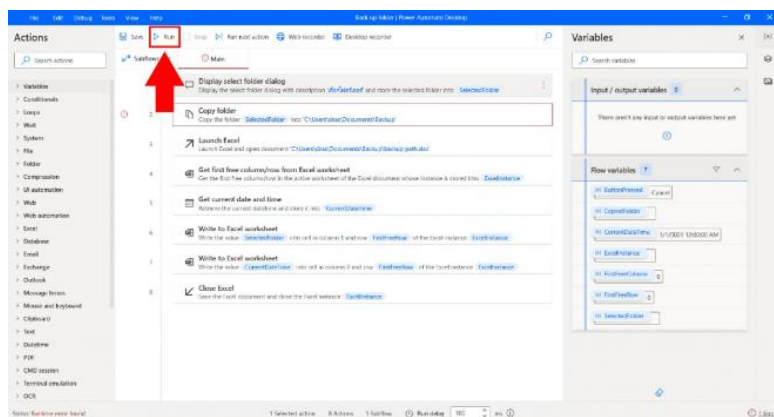
Row: %FirstFreeRow%

On error Save Cancel

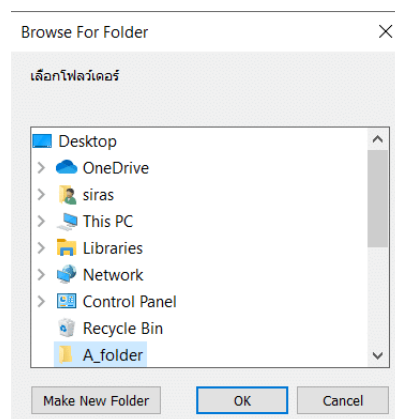
11. ไปที่ช่อง Search actionsแล้วค้นหาคำว่า “Close Excel” แล้วกด enter



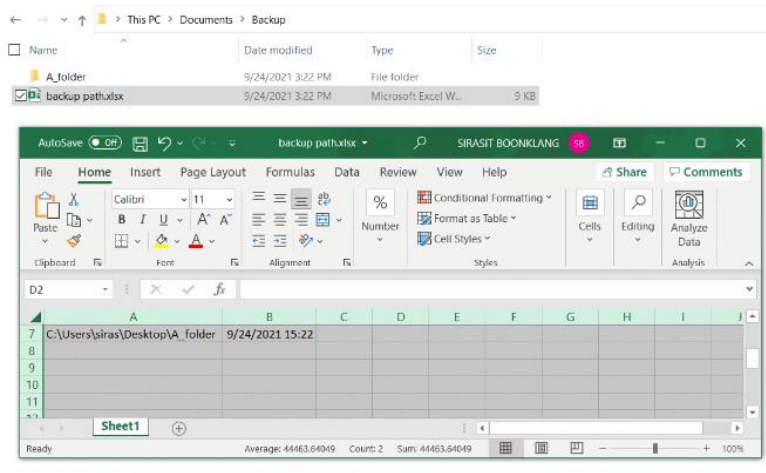
12. เสร็จเรียบร้อยแล้ว โพล์จะมีหน้าต่างรูปด้านล่าง เมื่อพร้อมแล้วเราก็สามารถกดปุ่ม Run ด้านบน



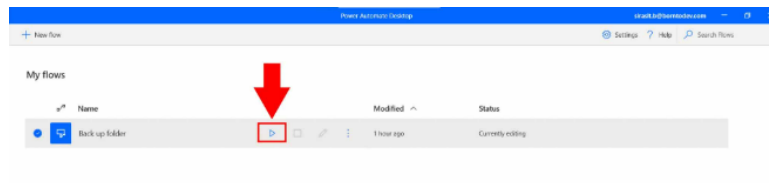
เมื่อทำการกด Run โปรแกรมจะให้เลือกโฟลเดอร์ที่ต้องการสำรองข้อมูล เมื่อเลือกเสร็จโปรแกรมจะทำตา โพล์ที่เราตั้งไว้โดยอัตโนมัติ



ใช้เวลาเพียงไม่นานก็สามารถ Back up โฟลเดอร์และบันทึก path พร้อมทั้งวันที่และเวลาได้เพียงคลิกเดียว



ครั้งต่อไปเราเพียงแค่เปิดโปรแกรม Power Automate Desktop แล้วกดปุ่ม Run ได้เลย โปรแกรมจะทำตามโฟลว์ที่เราได้สร้างไว้โดยอัตโนมัติ



อ้างอิง

Power Automate Desktop

[Power Automate Desktop Clip](https://fusionsol.com/power-automate-desktop-clip) สอนการใช้งานสำหรับผู้เริ่มต้น ตัวอย่าง (fusionsol.com)

Power Automate Desktop คืออะไร | 9Expert Training

<https://www.9experttraining.com/articles/power-automate-desktop>

ลดงานซ้ำ ๆ ด้วย Power Automate Desktop

<https://www.borntodev.com/2021/09/27/power-automate-desktop/>